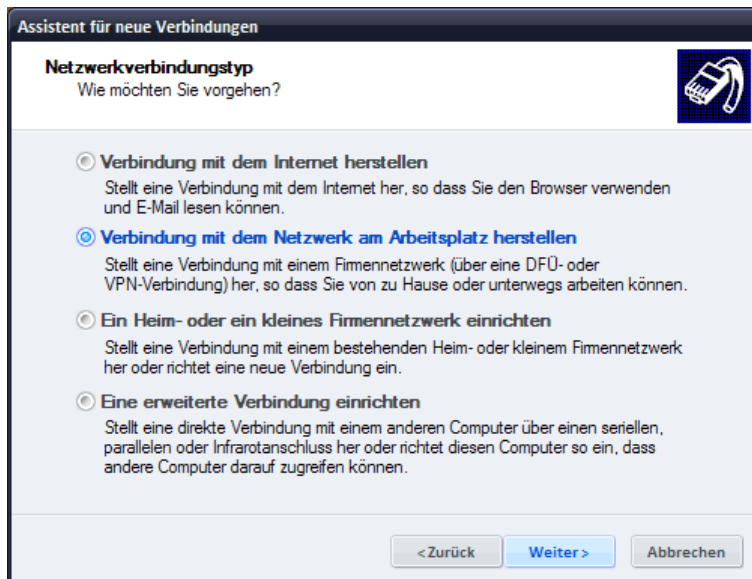
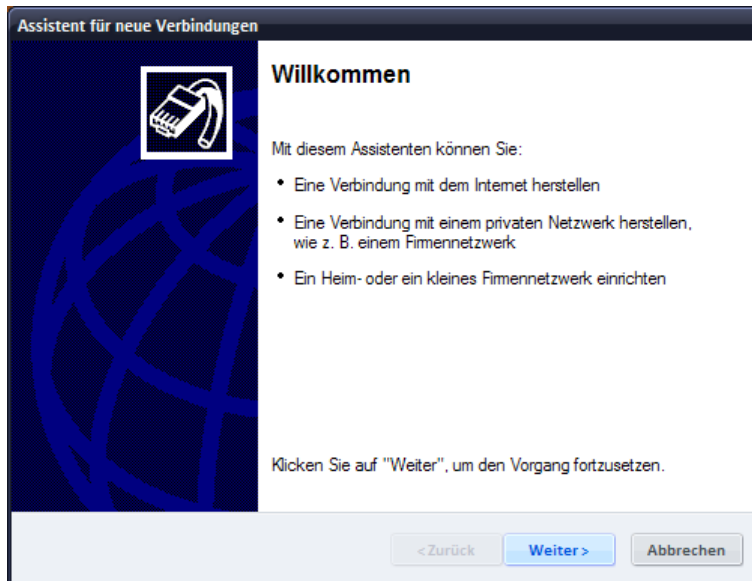


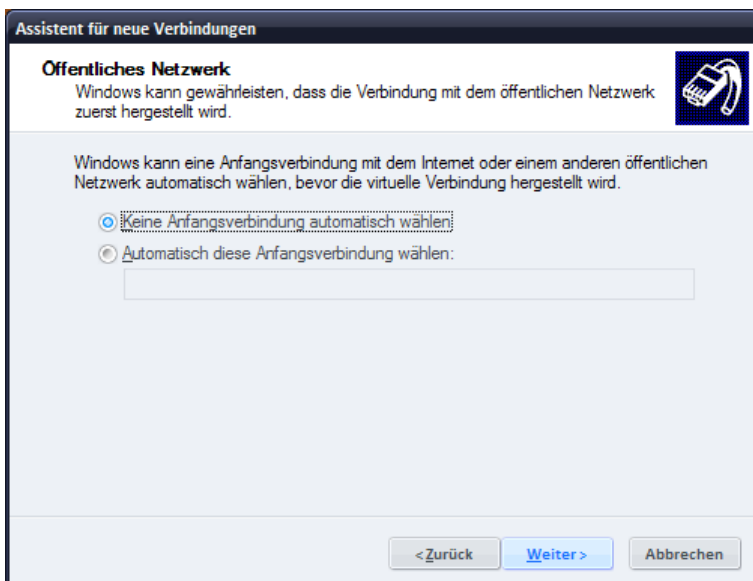
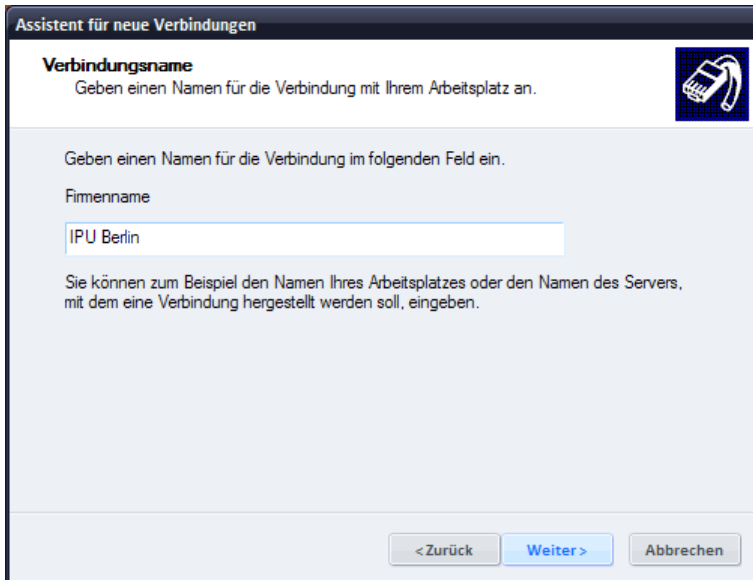
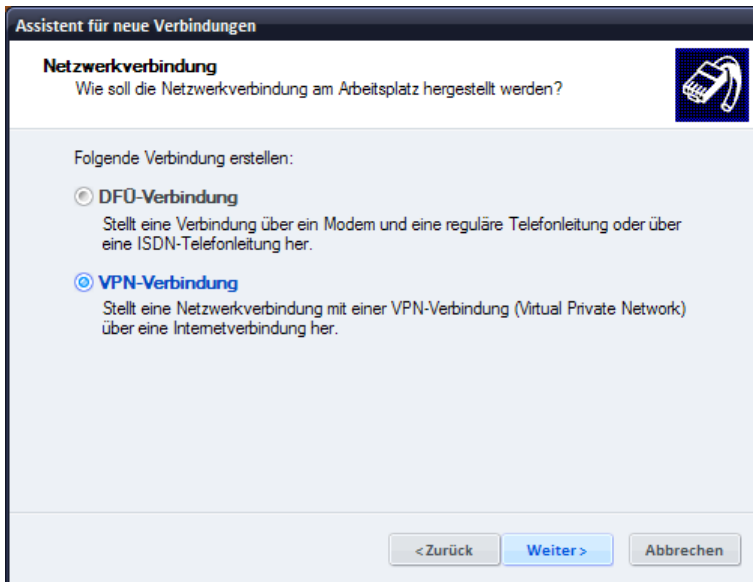
IPU VPN-Verbindung erstellen | Windows XP

Mittels eines VPNs (Virtual Private Network) wird eine geschützte Verbindung von Ihrem Computer zum Netz der IPU Berlin aufgebaut. Voraussetzung ist eine bestehende Internetverbindung.

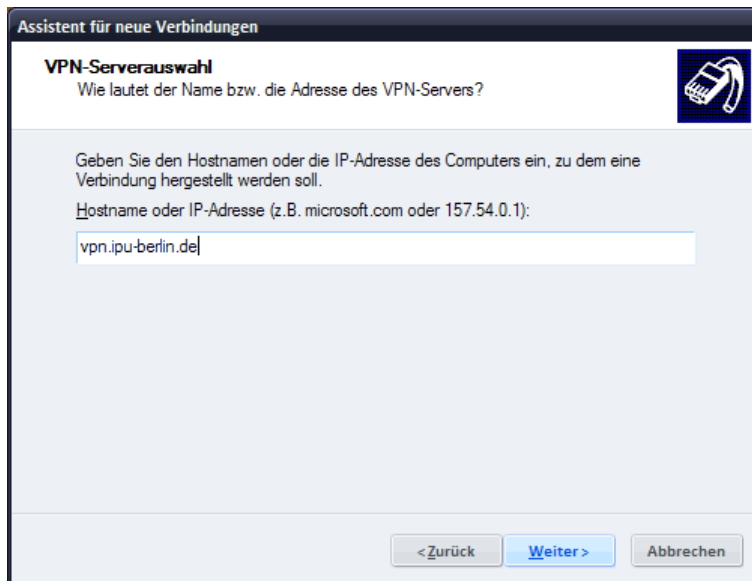
Die **einmalige Einrichtung** des VPN-Zugangs zur IPU ist in den folgenden Schritten beschrieben.

Starten Sie den Assistenten für neue Netzwerkverbindungen über Systemsteuerung > Netzwerkverbindungen > Neue Verbindung erstellen





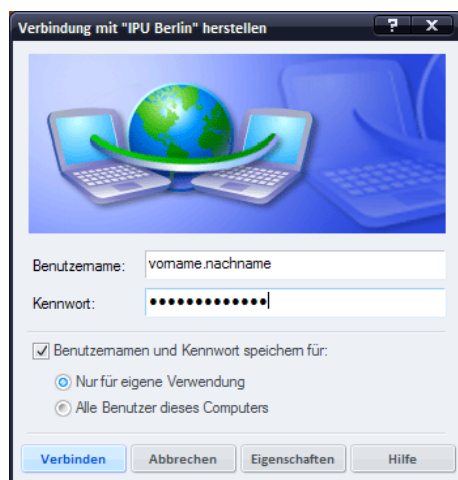
Bitte geben Sie als Hostnamen **vpn.ipu-berlin.de** ein.



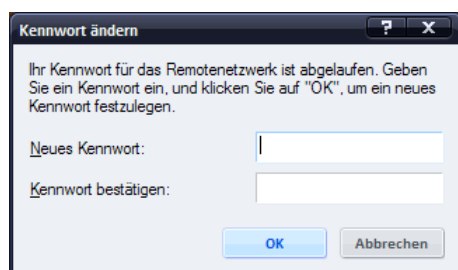
Nach dem Fertigstellen des Assistenten wird automatisch das Einwahlfenster geöffnet.

Künftig bauen Sie die Verbindung über **Start > Verbinden mit ...** auf.

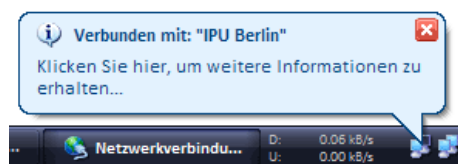
Geben Sie hier bitte Ihren Benutzernamen (vorname.nachname) und Ihr Passwort (dasselbe wie für Ihre IPU-E-Mail-Adresse) ein.



Nach der ersten Einwahl werden Sie möglicherweise aufgefordert, Ihr Passwort zu ändern. Bitte vergeben Sie ein neues Passwort, das den Sicherheitsrichtlinien¹ der IPU entspricht.



Nach der erfolgreichen Einwahl erkennen Sie die aufgebaute VPN-Verbindung am Symbol in der Taskleiste. Über einen Rechtsklick auf dieses Symbol können Sie die VPN-Verbindung auch wieder trennen.



¹ Kennwörter müssen mindestens 8 Zeichen lang sein und mindestens je einen Kleinbuchstaben, einen Großbuchstaben und ein Sonderzeichen oder eine Zahl enthalten. Wenn Sie Probleme haben, sich ein sicheres Kennwort auszudenken und zu merken, hilft vielleicht eine Idee wie die Folgende: Ihre Katze heißt „Felix“ und wurde 2005 geboren, Ihr Kennwort wird zu „Fe05l1x“, wenn Sie zwischen die Silben die Jahreszahl stecken und das „i“ durch eine „1“ ersetzen. Sie lieben „Knödel“, dann versuchen Sie mal „2Kn0:del“.