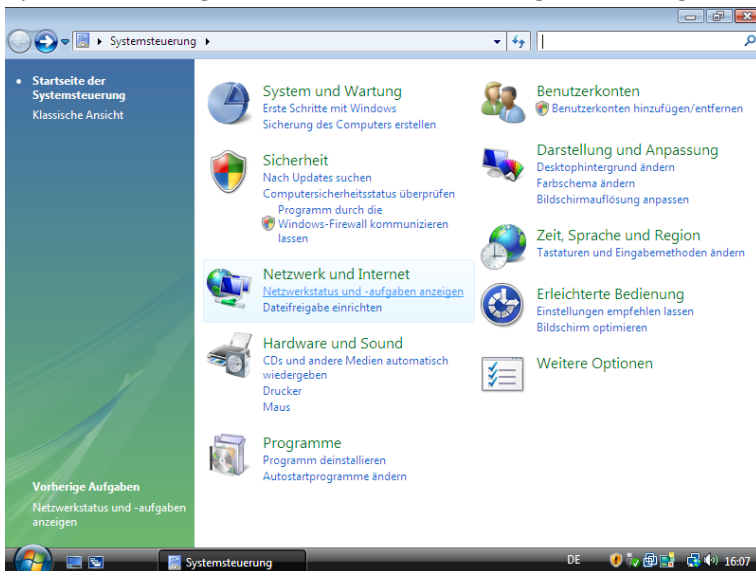


IPU VPN-Verbindung erstellen | Windows Vista/Windows 7

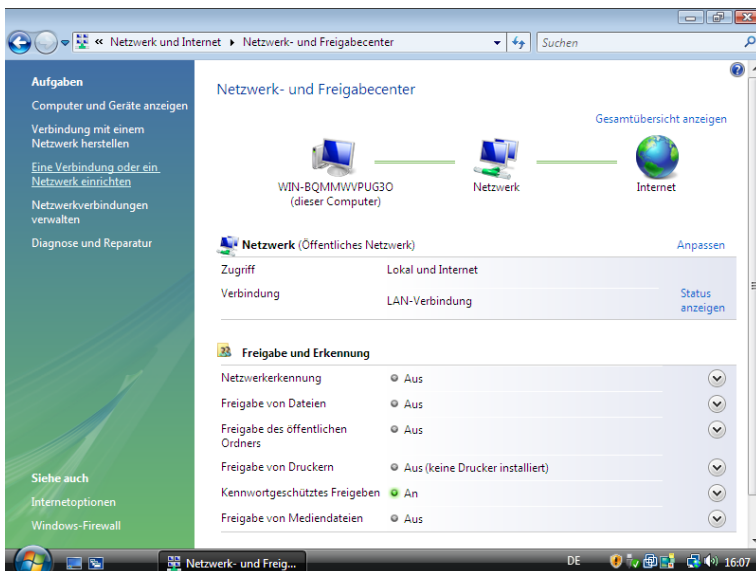
Mittels eines VPNs (Virtual Private Network) wird eine geschützte Verbindung von Ihrem Computer zum Netz der IPU Berlin aufgebaut. Voraussetzung ist eine bestehende Internetverbindung.

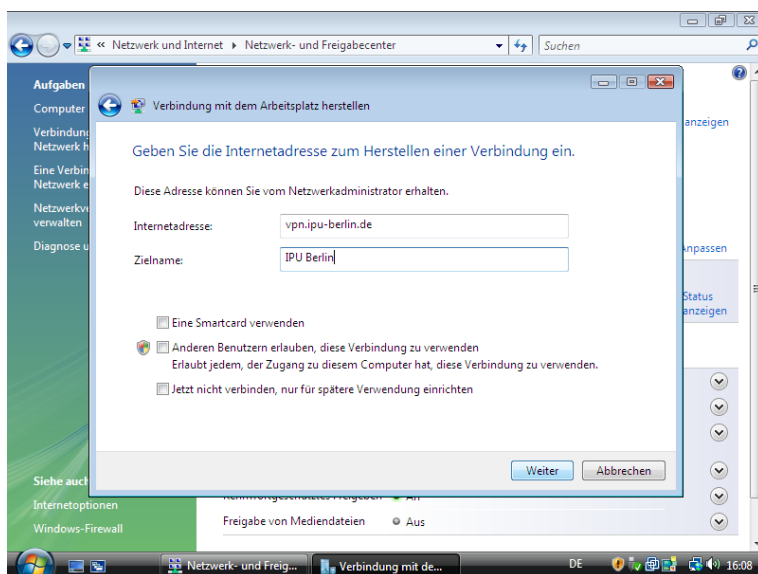
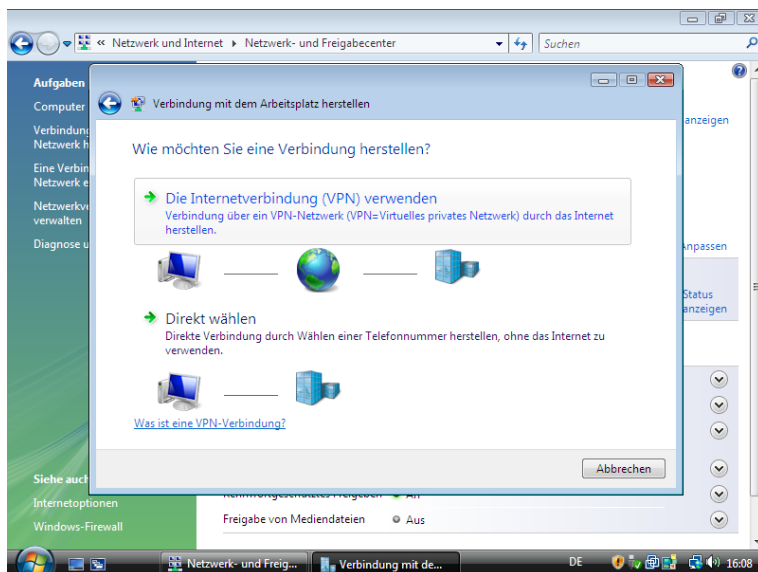
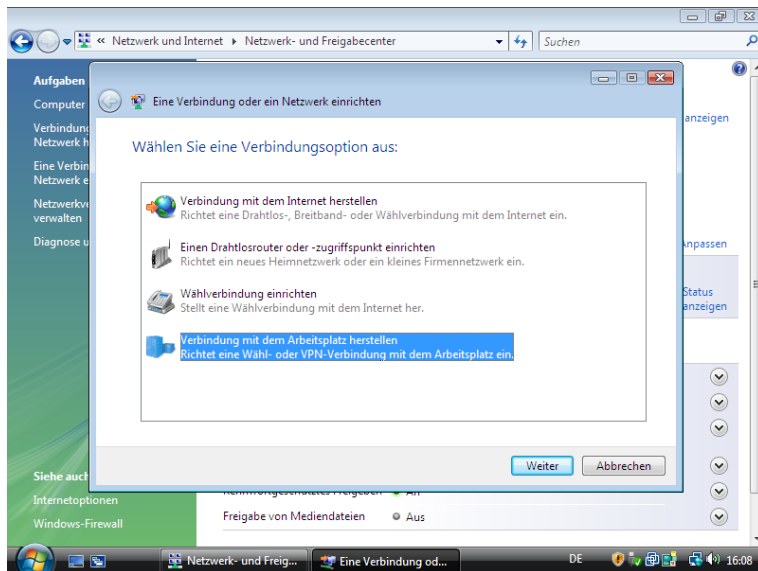
Die einmalige Einrichtung des VPN-Zugangs zur IPU ist in den folgenden Schritten beschrieben.

Starten Sie den Assistenten für neue Netzwerkverbindungen über Systemsteuerung > Netzwerkstatus und -aufgaben anzeigen

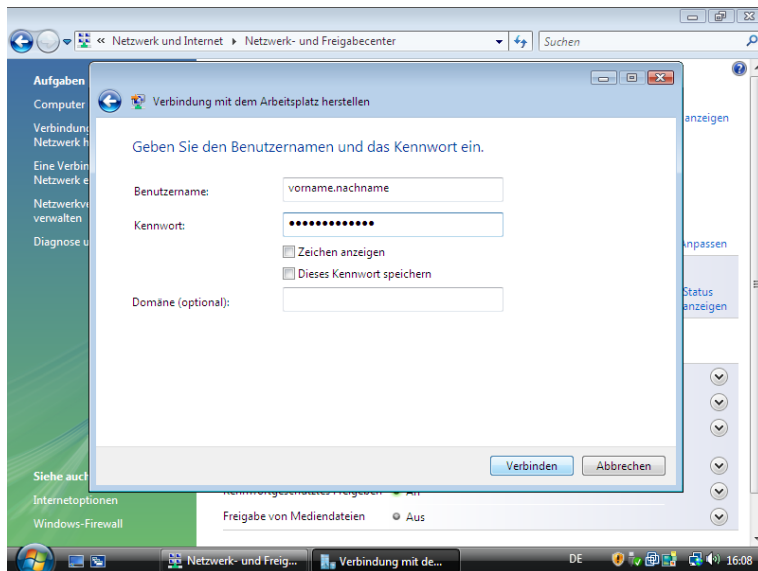


> Eine Verbindung oder ein Netzwerk einrichten





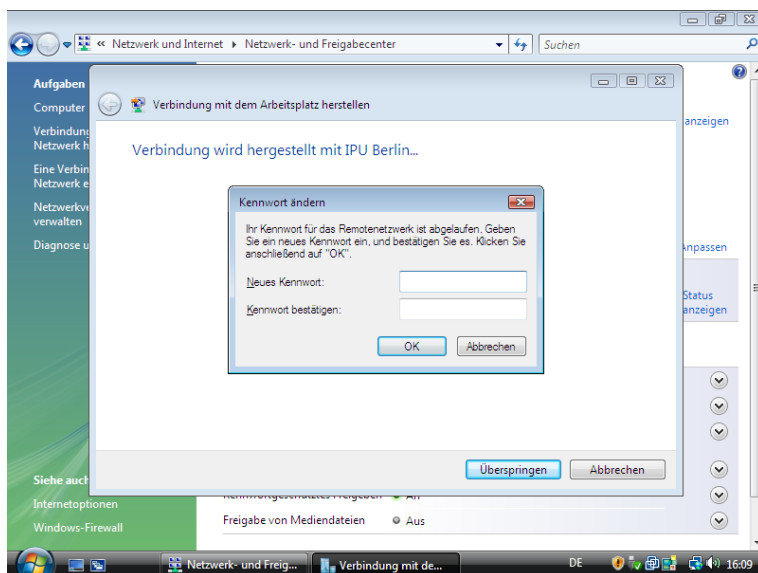
Als Internetadresse geben Sie bitte **vpn.ipu-berlin.de** ein.



Geben Sie hier bitte Ihren Benutzernamen (vorname.nachname) und Ihr Passwort ein.

Nach der ersten Einwahl werden Sie ggf. aufgefordert, Ihr Passwort zu ändern.

Bitte vergeben Sie ein neues Passwort, das den Sicherheitsrichtlinien¹ der IPU entspricht.



¹ Kennwörter müssen mindestens 8 Zeichen lang sein und mindestens je einen Kleinbuchstaben, einen Großbuchstaben und ein Sonderzeichen oder eine Zahl enthalten.

Wenn Sie Probleme haben, sich ein sicheres Kennwort auszudenken und zu merken, hilft vielleicht eine Idee wie die Folgende: Ihre Katze heißt „Felix“ und wurde 2005 geboren, Ihr Kennwort wird zu „Fe05l1x“, wenn Sie zwischen die Silben die Jahreszahl stecken und das „i“ durch eine „1“ ersetzen. Sie lieben „Knödel“, dann versuchen Sie mal „2Kn0:del“.

Über den Eintrag „Verbindung herstellen“ im Startmenü können Sie die Verbindung jederzeit aufbauen und trennen.

