

IPU VPN-Verbindung erstellen | Mac OS X 10.6

Mittels eines VPNs (Virtual Private Network) wird eine geschützte Verbindung von Ihrem Computer zum Netz der IPU Berlin aufgebaut. Voraussetzung ist eine bestehende Internetverbindung.

Die **einmalige Einrichtung** des VPN-Zugangs zur IPU ist in den folgenden Schritten beschrieben.

Bitte öffnen Sie in den **Systemeinstellungen** die Einstellungen für **Netzwerk** und klicken Sie auf das Hinzufügen-Symbol (+) unter der Liste der Netzwerke



Im sich öffnenden Fenster passen Sie die Vorgaben bitte den abgebildeten Werten an.

Wählen Sie den Anschluss und geben Sie den Namen für den neuen Dienst ein.

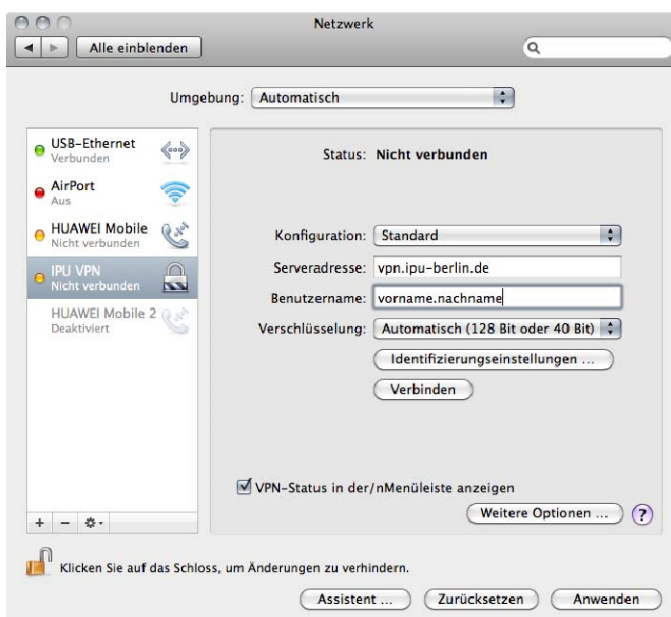
Anschluss:

VPN-Typ:

Dienstname:

Konfigurieren Sie bitte nun die VPN-Verbindung wie abgebildet.

Als vorname.nachname geben Sie bitte Ihren eigenen Namen – wie im CampusNet – ein.



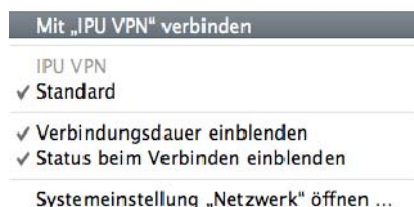
Klicken Sie nun auf **Weitere Optionen ...**, setzen Sie das Häkchen bei „Gesamten Verkehr über die VPN-Verbindung senden“ und klicken Sie **OK**.



Klicken Sie auf **Anwenden** und wählen Sie dann **Verbinden**, um die Verbindung mit dem VPN aufzubauen. Bitte geben Sie Ihr Passwort ein.

Sie werden darauf hingewiesen, dass Ihr Passwort abgelaufen ist und aufgefordert, ein neues, **sicheres**¹ zu vergeben.

Über die VPN-Anzeige in der Menüleiste können Sie nun jederzeit die VPN-Verbindung zur IPU aufbauen und trennen.



Bitte schließen Sie vor jedem Aufbau der Verbindung Ihren Webbrowser (Safari, Firefox) und öffnen Sie ihn erst, nachdem die VPN-Verbindung hergestellt wurde, um sicherzugehen, dass der Zugriff auf PEP Web über die IPU erfolgt.

¹ Kennwörter müssen mindestens 8 Zeichen lang sein und mindestens je einen Kleinbuchstaben, einen Großbuchstaben und ein Sonderzeichen oder eine Zahl enthalten.

Wenn Sie Probleme haben, sich ein sicheres Kennwort auszudenken und zu merken, hilft vielleicht eine Idee wie die Folgende: Ihre Katze heißt „Felix“ und wurde 2005 geboren, Ihr Kennwort wird zu „Fe05l1x“, wenn Sie zwischen die Silben die Jahreszahl stecken und das „i“ durch eine „1“ ersetzen. Sie lieben „Knödel“, dann versuchen Sie mal „2Kn0:del“.