

## Einrichten der IPU E-Mail-Adresse Mozilla Thunderbird 3

Diese Anleitung bezieht sich auf Thunderbird in der Version 3.

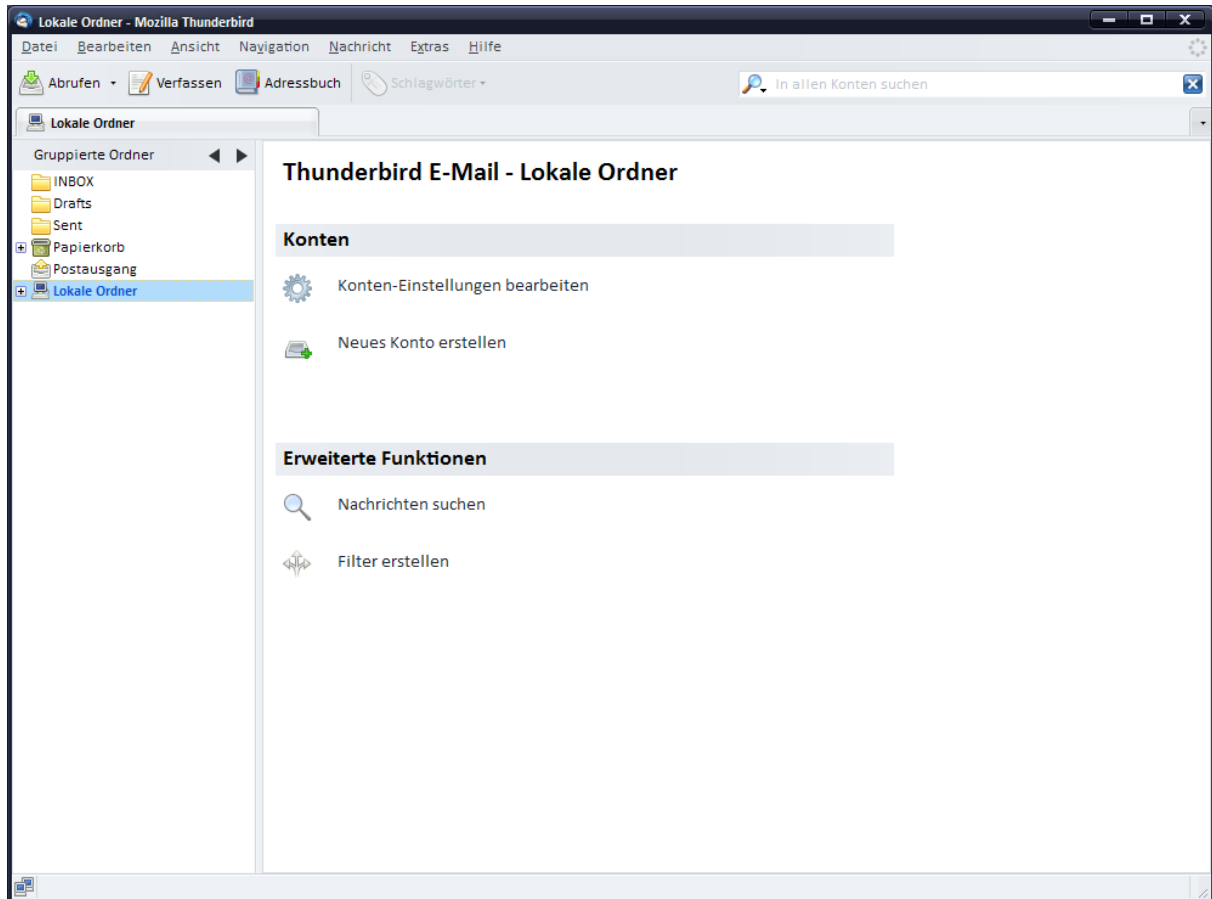


Abb. 1: Wenn Sie Thunderbird bereits benutzen, klicken Sie auf „Neues Konto erstellen“.



Abb. 2: Füllen Sie die Felder aus und klicken Sie auf Weiter

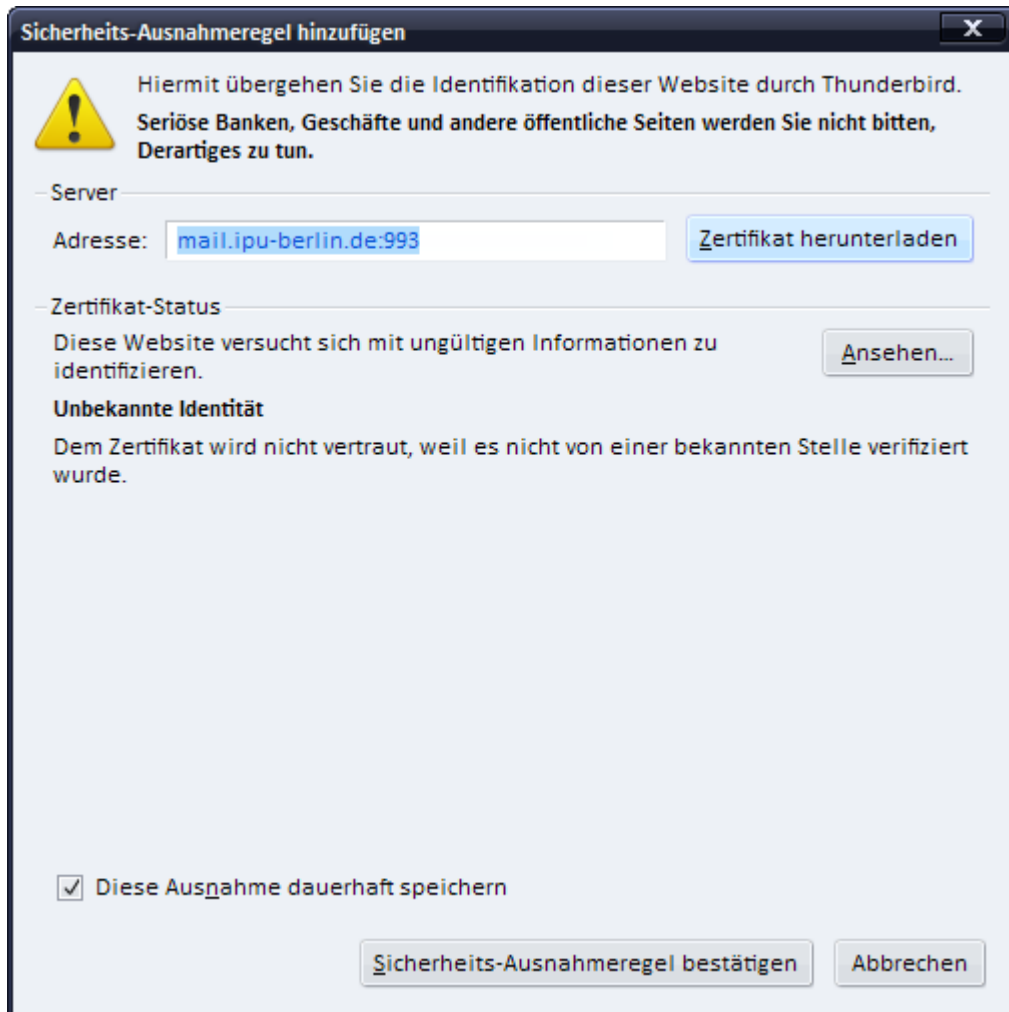


Abb. 3: Während der automatischen Suche werden Sie auf das unbekannte Zertifikat hingewiesen. Bitte wählen Sie „Sicherheits-Ausnahmeregel“ bestätigen



Abb. 4: Thunderbird (ab Version 3) sollte in der Lage sein, die Einstellungen selbst zu finden. Klicken Sie dann auf „Konto erstellen“.

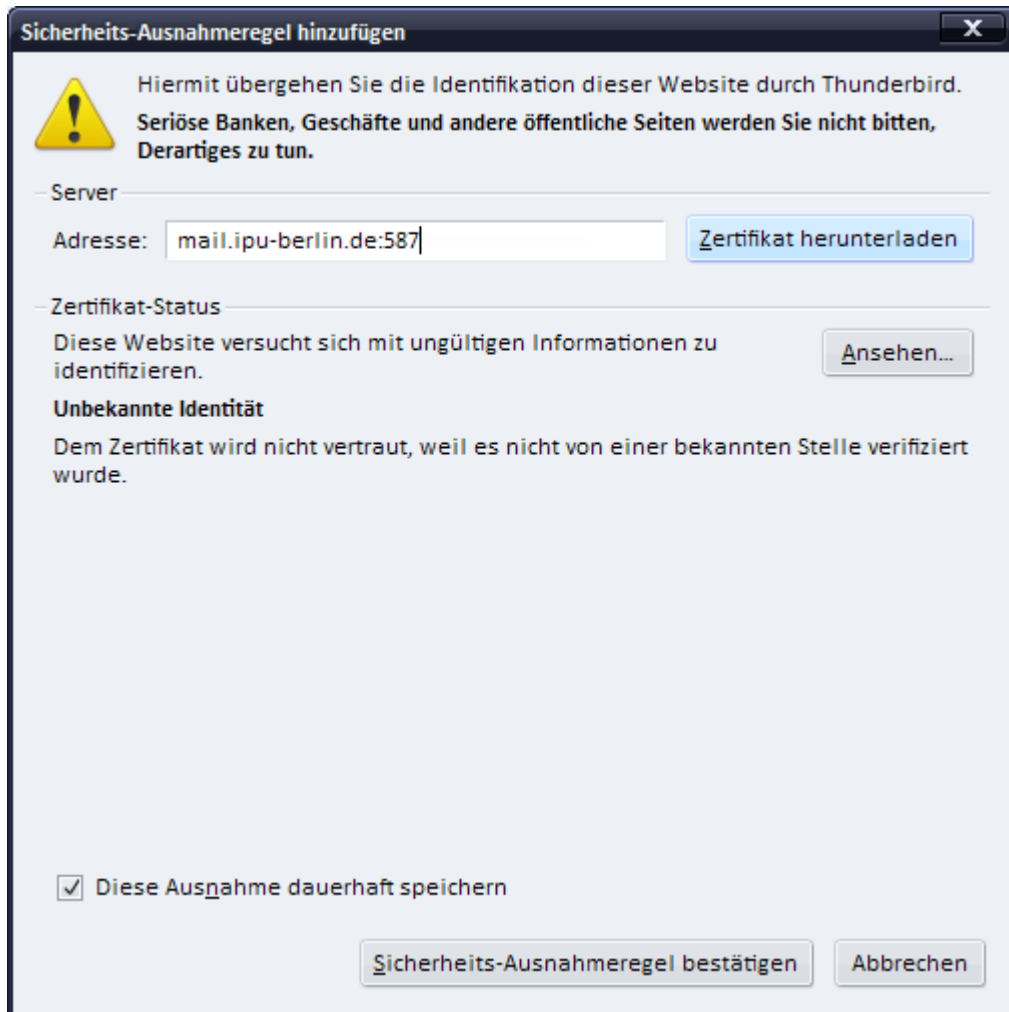


Abb. 5: Beim ersten Senden einer E-Mail werden Sie erneut einmalig aufgefordert.